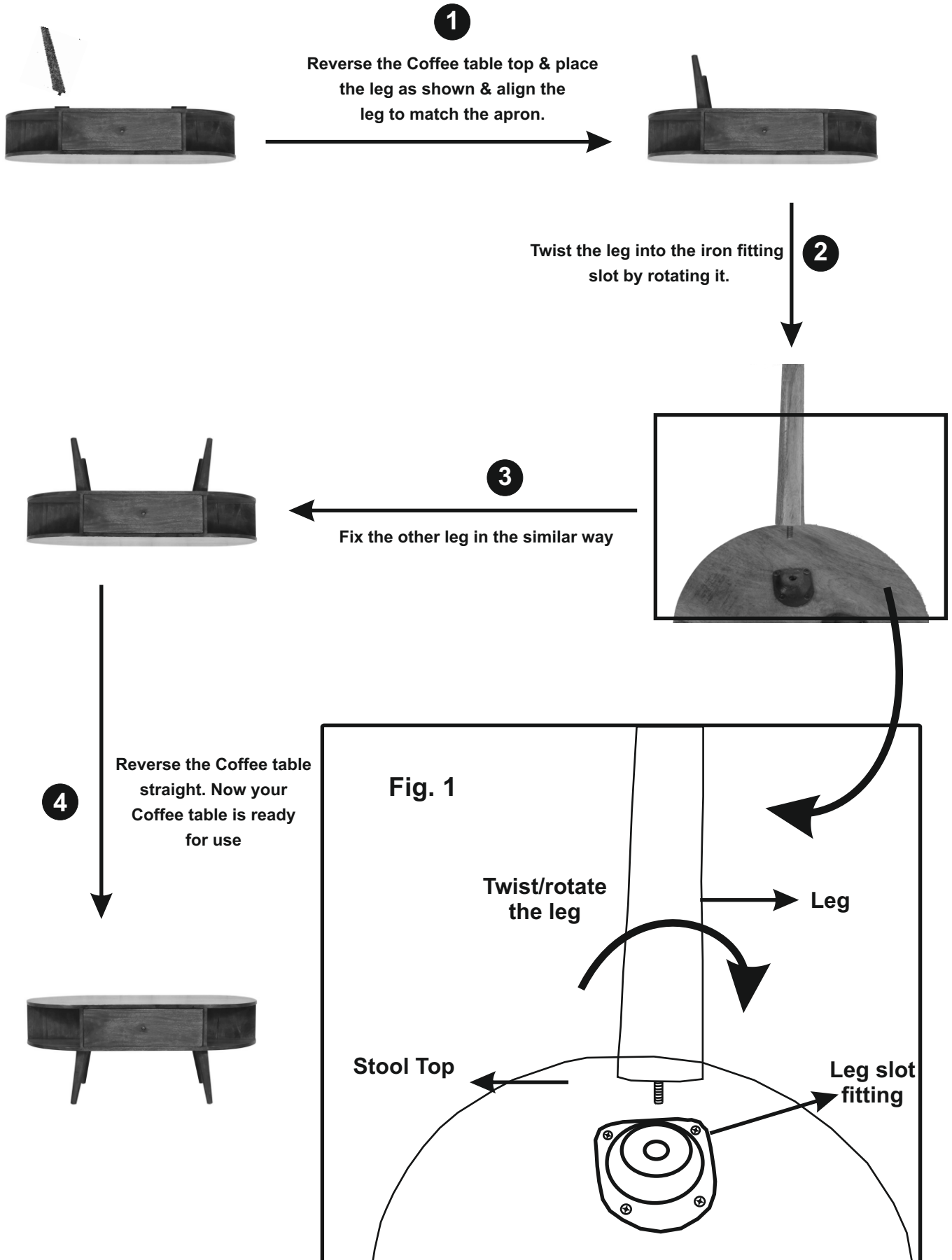


ASSEMBLY INSTRUCTION

ITEM CODE : IN 3929

ITEM DESCRIPTION : ROUND COFFEE TABLE

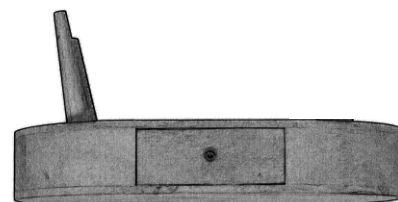
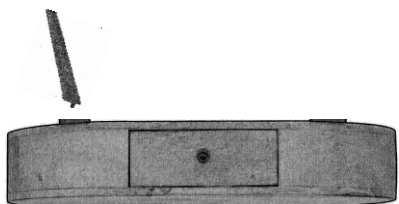


"INSTRUCTIONS DE MONTAGE"

ITEM CODE : IN906

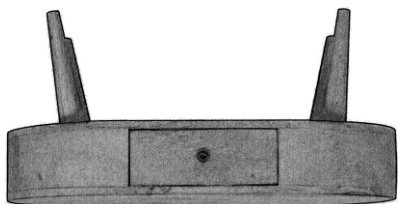
1

Retournez le dessus de l'unité,
placez le pied comme indiqué et
alignez-le pour qu'il corresponde à la jupe.



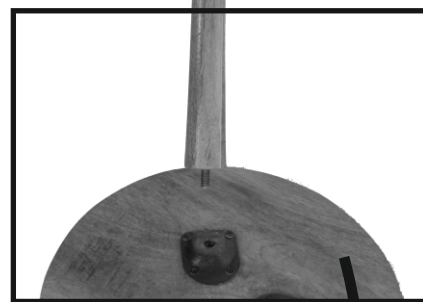
TVissez le pied dans l'emplacement
de la fixation en fer en le tournant.

2



3

Fixez les autres pieds de la même manière.



Redressez l'unité. Votre
meuble est maintenant
prêt à être utilisé.

4

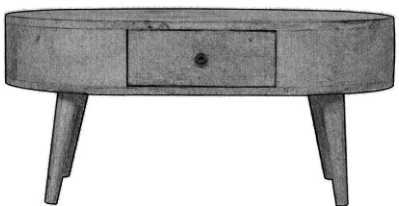


Fig. 1

Tournez/vissez
le pied

"Pied"

"Dessus
de l'unité"

"Emplacement
de fixation
du pied"

